

## ダウンロードいただいたライフライザー05パーソナルのインストール手順

本資料では、弊社ホームページからダウンロードいただいたライフライザー05パーソナルのインストール手順を記載しています。

- 古いバージョンのライフライザー05パーソナルが既にインストールされているパソコンにインストールする場合は手順1(P1)をご覧ください。
- 新規にインストールする場合は手順2(P4)をご覧ください。

### ●手順1 古いバージョンのライフライザー05パーソナルが既にインストールされているパソコンにインストールする場合(上書きインストール)

#### ■上書きインストール実施前に必ず行うこと

- ・測定データが保存されているデータベースのバックアップを実施してください。

バックアップの方法については、ライフライザー05パーソナル操作マニュアル(ヘルプ)にある「データベースのバックアップ作成」の項をご参照ください。

- ・既にインストールされているライフライザー05パーソナルのバージョンが、上書きインストールするバージョンよりも古いことを確認してください。同じバージョンのライフライザー05パーソナルに対して上書きインストールを行おうとすると、アンインストールが実行され、測定データを含むすべてのデータが削除されます。

インストールされているライフライザー05パーソナルのバージョンは、ライフライザー05パーソナルの起動後に表示される画面の上部メニュー「ヘルプ」→「バージョン」の順にクリックすることで確認できます。



インストールされているライフライザー05パーソナルのバージョン

- ① 弊社ホームページからダウンロードいただいたファイルを解凍し、フォルダ内の「setup.exe」をダブルクリックしてください。

#### <Windows Vista / 7をご使用の場合の注意>

Windows Vista / 7をご使用の場合、右の画面が表示される場合があります。

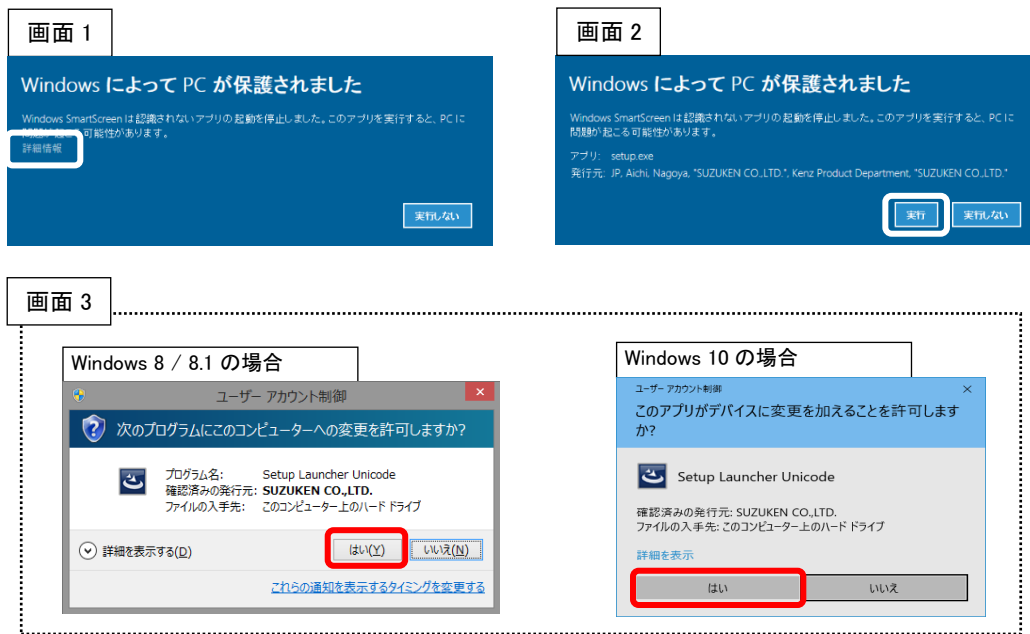
画面が表示されましたら、「はい」をクリックしてください。



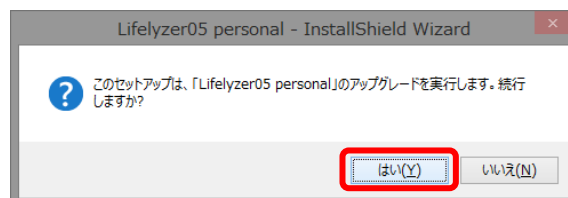
## <Windows 8 / 8.1 / 10 をご使用の場合の注意>

Windows 8 / 8.1 / 10 をご使用の場合、画面1または画面3が表示される場合があります。

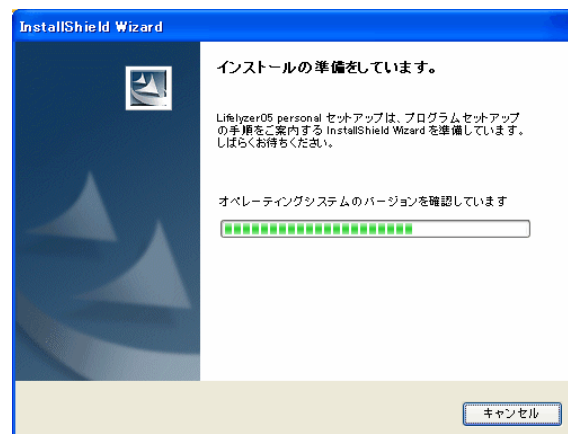
- ・画面1が表示されましたら、「詳細情報」をクリックしてください。次に、画面2が表示されますので、「実行」をクリックしてください。最後に、画面3が表示されますので、「はい」をクリックしてください。
- ・画面3が表示されましたら、「はい」をクリックしてください。



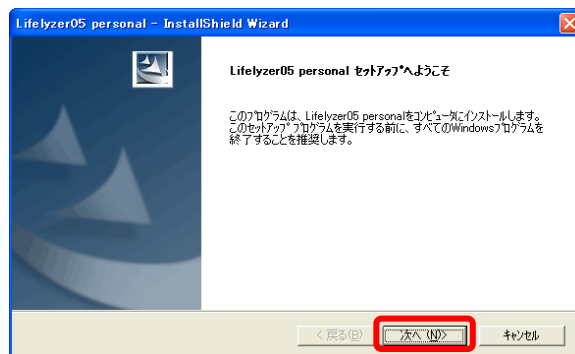
- ② 右の画面が表示されますので、「はい」をクリックしてください。



- ③ インストールの準備を開始しますので、しばらくお待ちください。



- ④ インストールの初期画面が表示されます。  
「次へ」をクリックしてください。

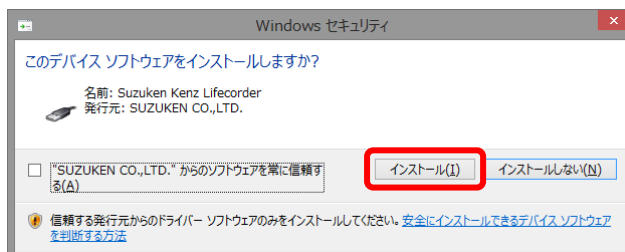


- ⑤ インストールが開始されます。  
完了画面になるまで、しばらくお待ちください。

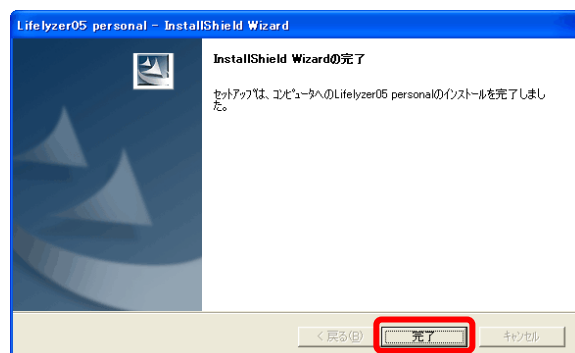
<注意>

Windows Vista / 7 / 8 / 8.1 をご使用の場合、インストール中に右の画面が表示される場合があります。

画面が表示されましたら、「インストール」をクリックしてください。



- ⑥ 「完了」をクリックし、終了します。



- ⑦ デスクトップに「Lifelyzer05 personal」のアイコンが作成されます。以上でライフライザー05パーソナルのインストールは終了です。

ただし、Windows XP では別途ドライバソフトのインストールが必要となります。Windows XP でのドライバソフトのインストール手順については P8 をご覧ください。

(Windows Vista / 7 / 8 / 8.1 / 10 については、上記手順でドライバソフトのインストールは完了しております。)

本ソフトウェアのインストール終了時にデスクトップに作成された「Lifelyzer05 personal」のアイコンをダブルクリックしてソフトウェアを起動してご使用ください。

もし、デスクトップに「Lifelyzer05 personal」が作成されなかった場合は、スタートメニューの「プログラム(P)」もしくは「すべてのプログラム(P)」から、「suzuken」→「Lifelyzer05 personal」→「Lifelyzer05 personal」の順にクリックしてソフトウェアを起動してご使用ください。

ライフライザー05パーソナル操作マニュアルは、スタートメニューの「プログラム(P)」もしくは「すべてのプログラム(P)」から、「suzuken」→「Lifelyzer05 personal」→「ライフライザー05パーソナル操作マニュアル」の順にクリックしてご使用ください。

## ●手順2 新規にインストールする場合

### <測定データを引き続きご利用いただく場合>

今までのパソコンでご利用いただいているライフライザー05パーソナルの測定データを新しいパソコンでも引き続きご利用いただく場合は、インストール終了後に、データの移行作業が必要となります。

移行作業の手順については、「新しいパソコンへのデータベース移行手順」をご参照ください。

- ① 弊社ホームページからダウンロードいただいたファイルを解凍し、フォルダ内の「setup.exe」をダブルクリックしてください。

### <Windows Vista / 7をご使用の場合の注意>

Windows Vista / 7をご使用の場合、右の画面が表示される場合があります。

画面が表示されましたら、「はい」をクリックしてください。



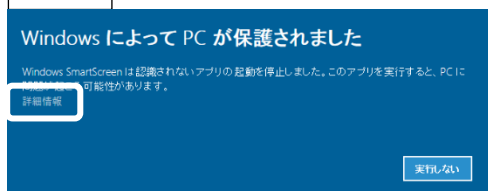
### <Windows 8 / 8.1 / 10をご使用の場合の注意>

Windows 8 / 8.1 / 10をご使用の場合、画面1または画面3が表示される場合があります。

・画面1が表示されましたら、「詳細情報」をクリックしてください。次に、画面2が表示されますので、「実行」をクリックしてください。最後に、画面3が表示されますので、「はい」をクリックしてください。

・画面3が表示されましたら、「はい」をクリックしてください。

画面 1



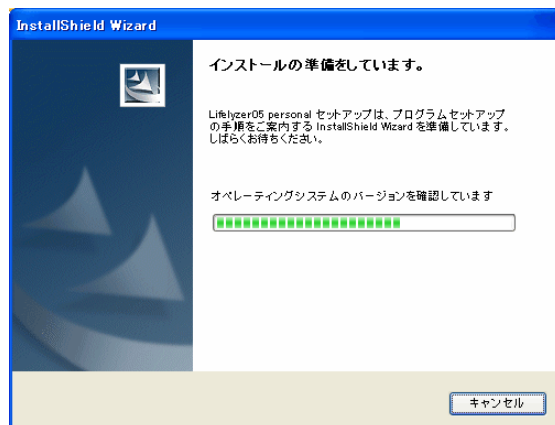
画面 2



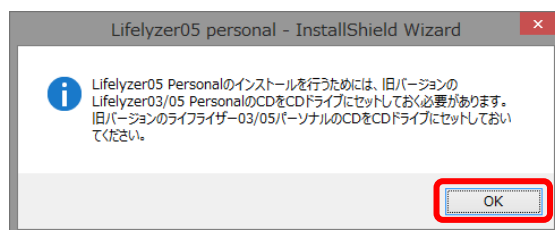
画面 3



- ② インストールの準備を開始しますので、しばらくお待ちください。



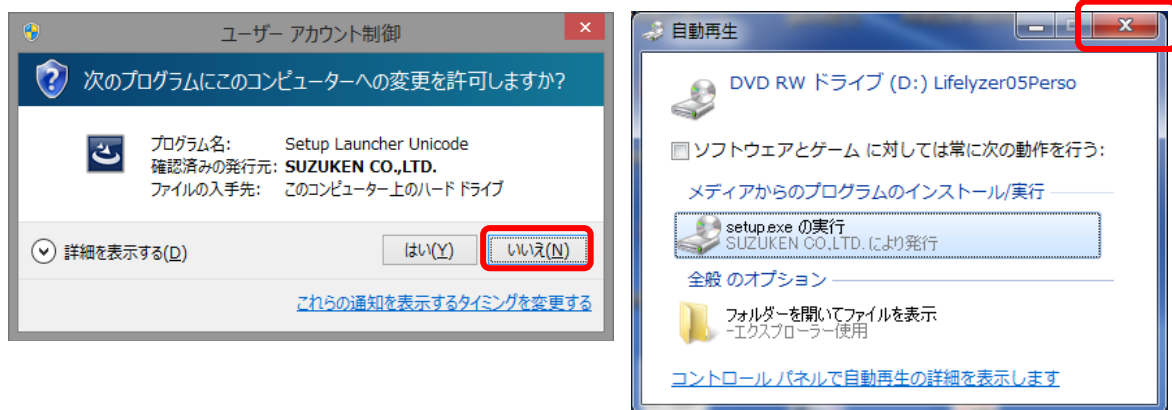
- ③ 右の画面が表示されますので、ライフコーダご購入時の「ライフライザー05パーソナルのインストール CD」又は、「ライフライザー03 パーソナルのインストール CD」を、CD-ROM ドライブにセットの上、「OK」をクリックしてください。



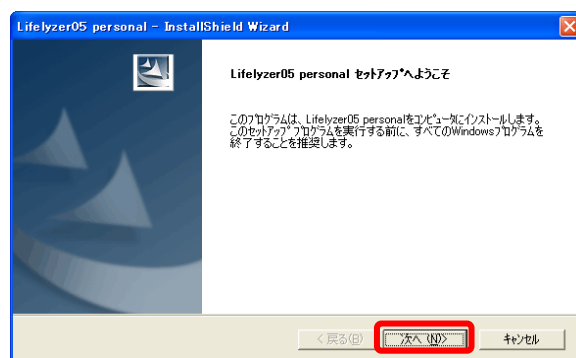
## <注意>

ご使用の Windows 環境によっては、挿入したインストール CD の自動実行機能により、以下の画面が表示される場合があります。

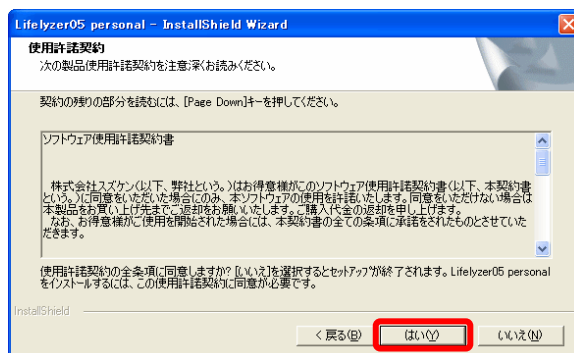
画面が表示されましたら、「いいえ」または「×」をクリックしてください。



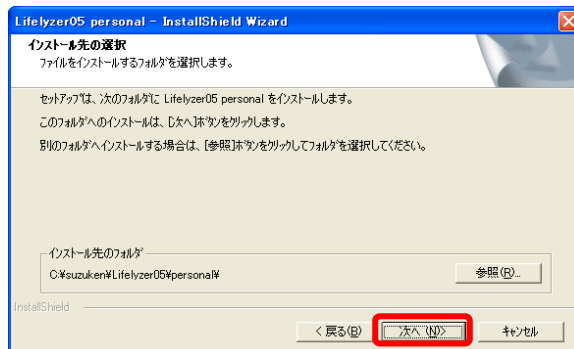
- ④ インストールの初期画面が表示されます。「次へ」をクリックしてください。



- ⑤ 使用許諾書をよくお読みいただき、同意する場合は「はい」を、同意しない場合は「いいえ」をクリックしてください。同意いただけない場合、インストールは中断されます。

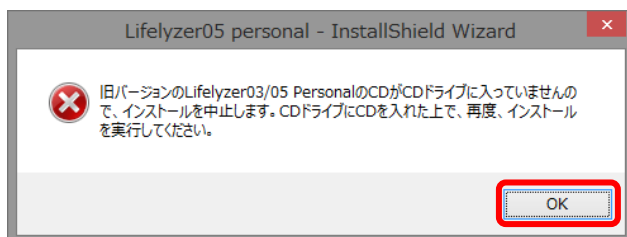


- ⑥ インストール先のフォルダを選択し、「次へ」をクリックしてください。インストール先を変更する場合は「参照」をクリックしてください。



### <注意>

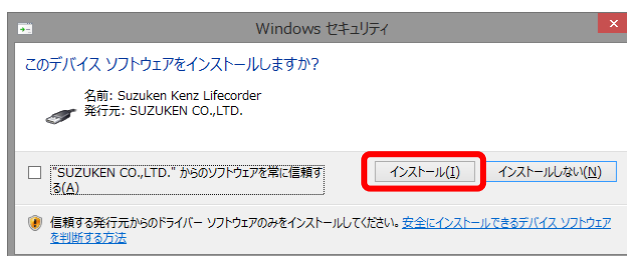
右の画面が表示された場合は、インストールに失敗しておりますので、手順2の①からやり直してください。



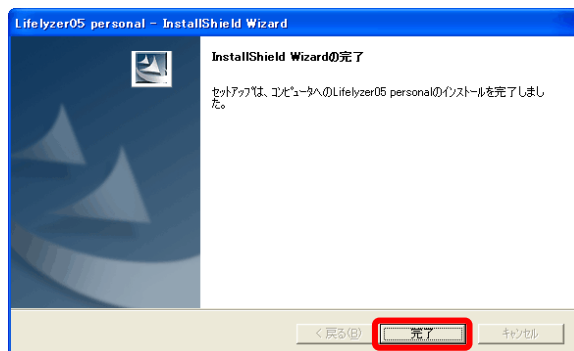
- ⑦ インストールが開始されます。  
完了画面になるまで、しばらくお待ちください。

### <注意>

Windows Vista / 7 / 8 / 8.1 / 10 をご使用の場合、インストール中に右の画面が表示される場合があります。  
画面が表示されましたら、「インストール」をクリックしてください。



- ⑧ 「完了」をクリックし、終了します。



- ⑨ デスクトップに「Lifelyzer05 personal」のアイコンが作成されます。以上でライフライザー05パーソナルのインストールは終了です。

ただし、Windows XP では別途ドライバソフトのインストールが必要となります。Windows XP でのドライバソフトのインストール手順については P8 をご覧ください。

(Windows Vista / 7 / 8 / 8.1 / 10 については、上記手順でドライバソフトのインストールは完了しております。)

本ソフトウェアのインストール終了時にデスクトップに作成された「Lifelyzer05 personal」のアイコンをダブルクリックしてソフトウェアを起動してご使用ください。

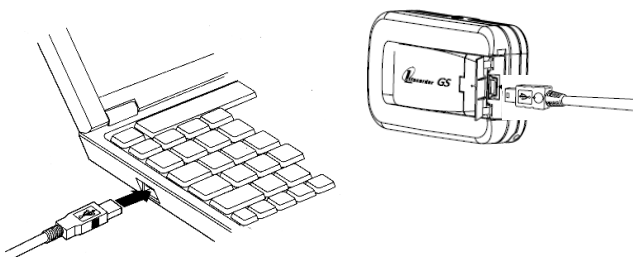
もし、デスクトップに「Lifelyzer05 personal」が作成されなかった場合は、スタートメニューの「プログラム(P)」もしくは「すべてのプログラム(P)」から、「suzuken」→「Lifelyzer05 personal」→「Lifelyzer05 personal」の順にクリックしてソフトウェアを起動してご使用ください。

ライフライザー05パーソナル操作マニュアルは、スタートメニューの「プログラム(P)」もしくは「すべてのプログラム(P)」から、「suzuken」→「Lifelyzer05 personal」→「ライフライザー05パーソナル操作マニュアル」の順にクリックしてご使用ください。

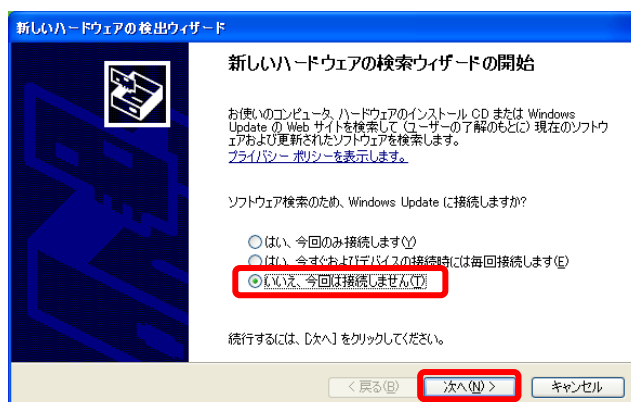


## Windows XP でのドライバソフトのインストール手順

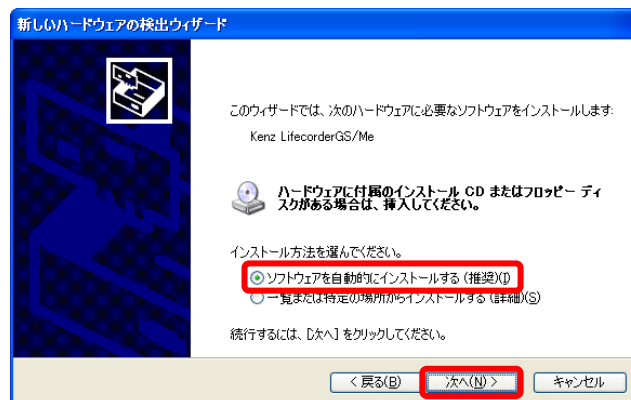
- ① 付属の USB ケーブルを用意し、大きい方のコネクタをコンピュータの USB ポートに差し込んでください。続いて小さい方のコネクタをライフコーダ本体ケーブル接続部に差し込んでください。  
ドライバがすでにインストールされている場合、②以降のドライバ検索画面は表示されません。



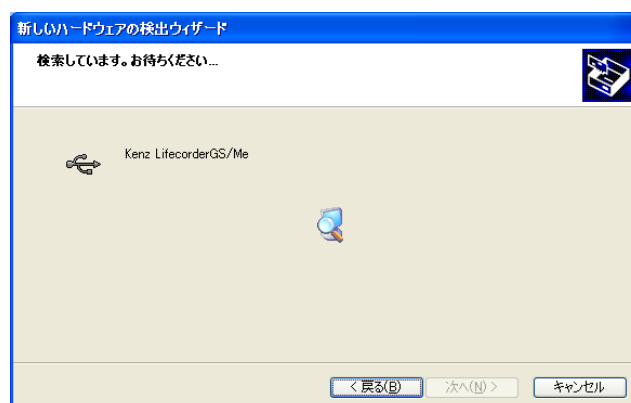
- ② Windows XP Service Pack2 以上の場合、右の画面が表示されます。  
「いいえ、今回は接続しません」を選択して「次へ」ボタンをクリックします。



- ③ 「ソフトウェアを自動的にインストールする」を選択して「次へ」ボタンをクリックします。

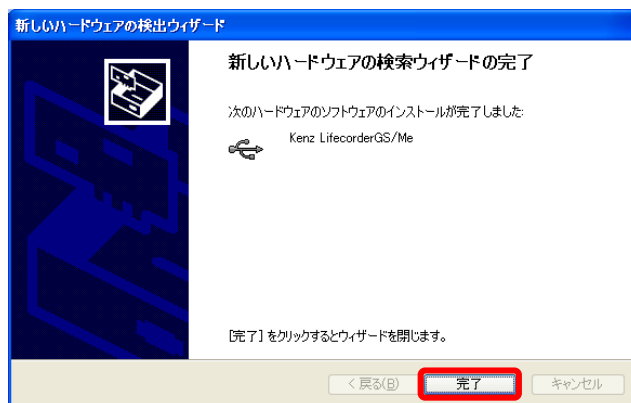


- ④ ドライバのインストールが開始されます。  
完了画面になるまで、しばらくお待ちください。





- ⑤ インストールが終了すると、終了画面が表示されます。  
「完了」をクリックし、終了してください。



- ⑥ 以上でドライバソフトのインストールは終了です。

本ソフトウェアのインストール終了時にデスクトップに作成された「Lifelyzer05 personal」のアイコンをダブルクリックしてソフトウェアを起動してご使用ください。

もし、デスクトップに「Lifelyzer05 personal」が作成されなかった場合は、スタートメニューの「プログラム(P)」もしくは「すべてのプログラム(P)」から、「suzuken」→「Lifelyzer05 personal」→「Lifelyzer05 personal」の順にクリックしてソフトウェアを起動してご使用ください。

ライフライザー05パーソナル操作マニュアルは、スタートメニューの「プログラム(P)」もしくは「すべてのプログラム(P)」から、「suzuken」→「Lifelyzer05 personal」→「ライフライザー05パーソナル操作マニュアル」の順にクリックしてご使用ください。

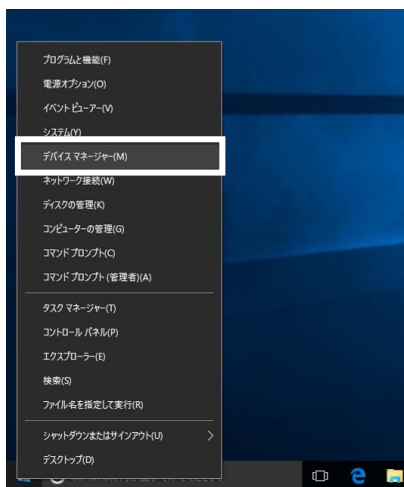
## ■ライフコーダからデータ受信できなかった場合

### ○ライフコーダからデータ受信できなかった場合

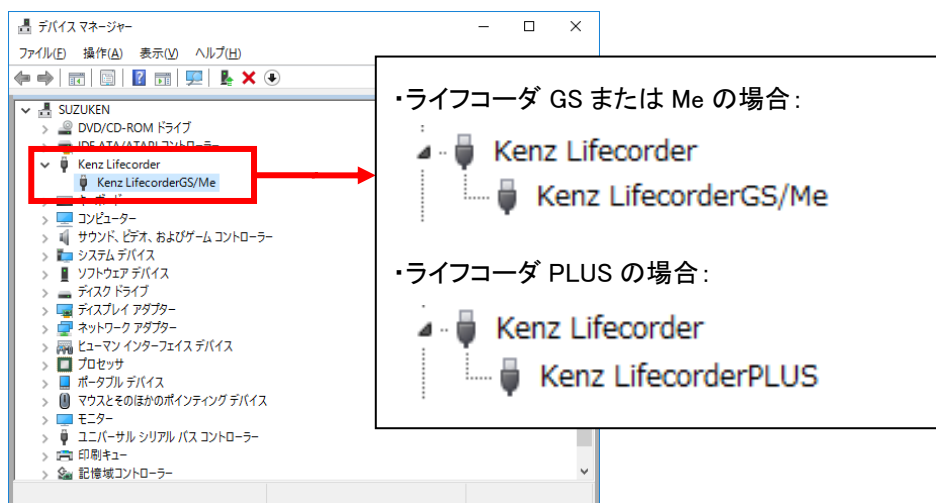
- ライフコーダとパソコンが USB ケーブルによって接続されていることを確認してください。
- ライフコーダに電池が正しく挿入されていることを確認してください。
- USB ドライバが適切にインストールされているか以下の手順で確認してください。

### Windows 10 の場合

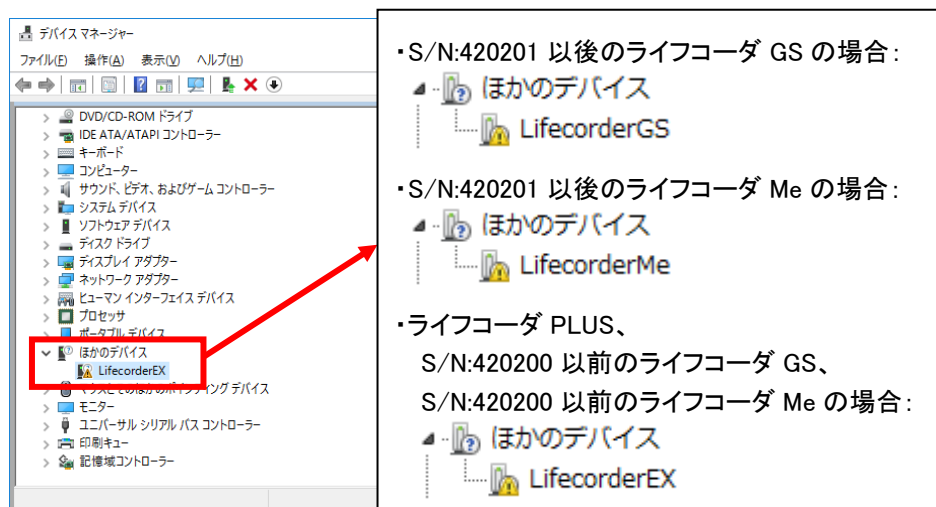
- ① スタートボタンを右クリックし、メニュー内の「デバイス マネージャー」をクリックしてください。



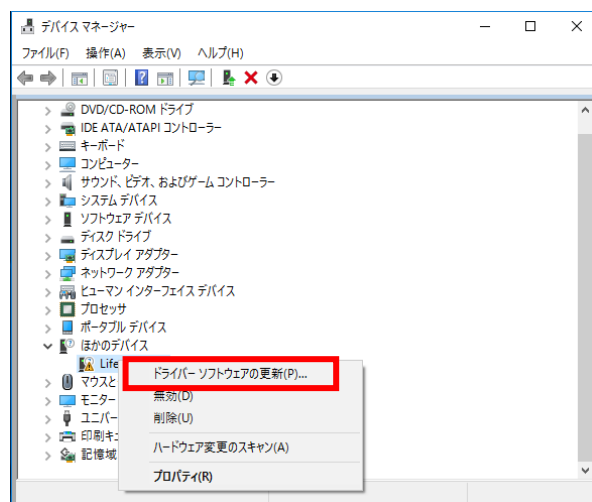
- ② ドライバが正しくインストールされている場合は以下の画面が表示されます。  
この状態でライフライザー05パーソナルとの通信が行えない場合は、ライフコーダの問題が考えられますので、ライフコーダの説明書をご参照ください。



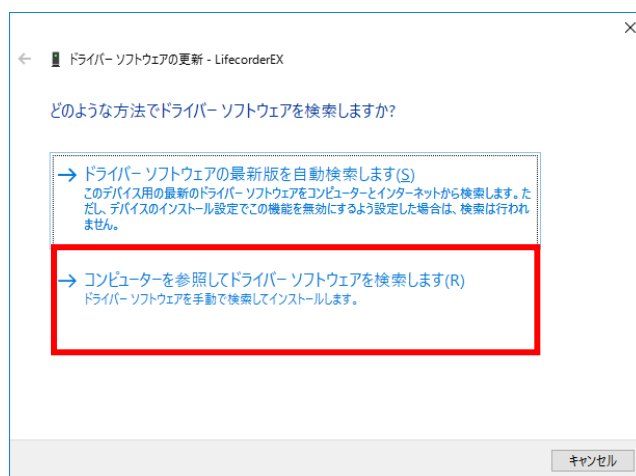
以下の画面のように [!] のマークが表示されている場合は、USB ドライバに問題があります。  
③に進んでください。



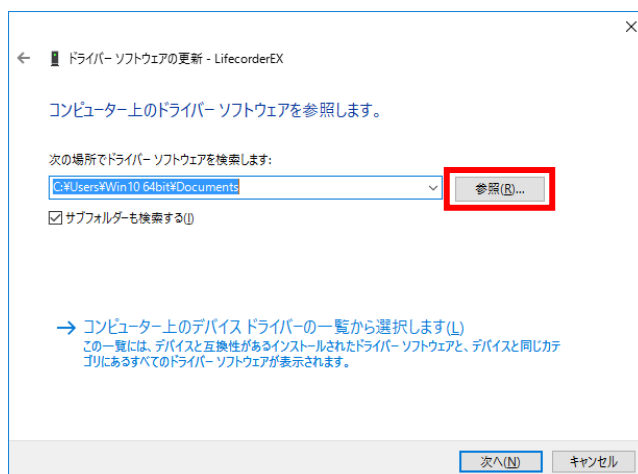
③ [!LifecorderEX] を右クリックし、[ドライバーソフトウェアの更新] をクリックしてください。



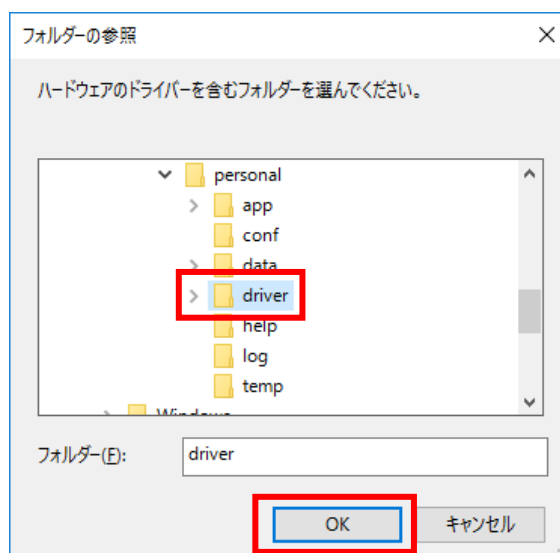
④ 以下の画面が表示されますので、[コンピューターを参照してドライバー ソフトウェアを検索します] ボタンをクリックしてください。



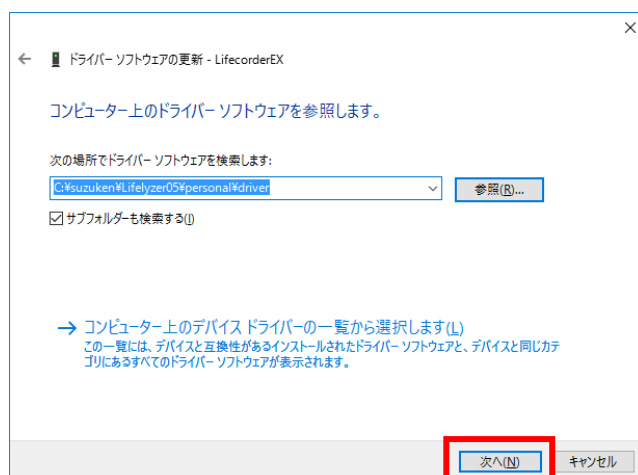
- ⑤ 以下の画面が表示されますので、[参照] ボタンをクリックしてください。



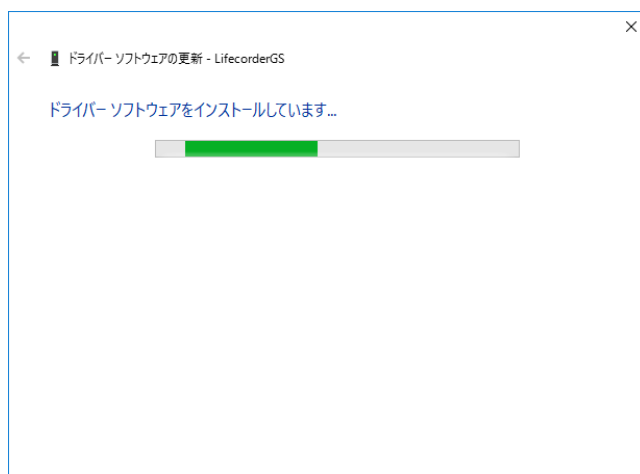
- ⑥ ライフライザー05パーソナルをインストールしたフォルダの [personal] フォルダ内にある [driver] フォルダを選択して、[OK] ボタンをクリックしてください。  
初期設定でインストールした場合、[driver] フォルダのパスは、C:\\$suzuken\Lifelyzer05\personal\driver となります。



- ⑦ 以下の画面が表示されますので、[次へ] ボタンをクリックしてください。



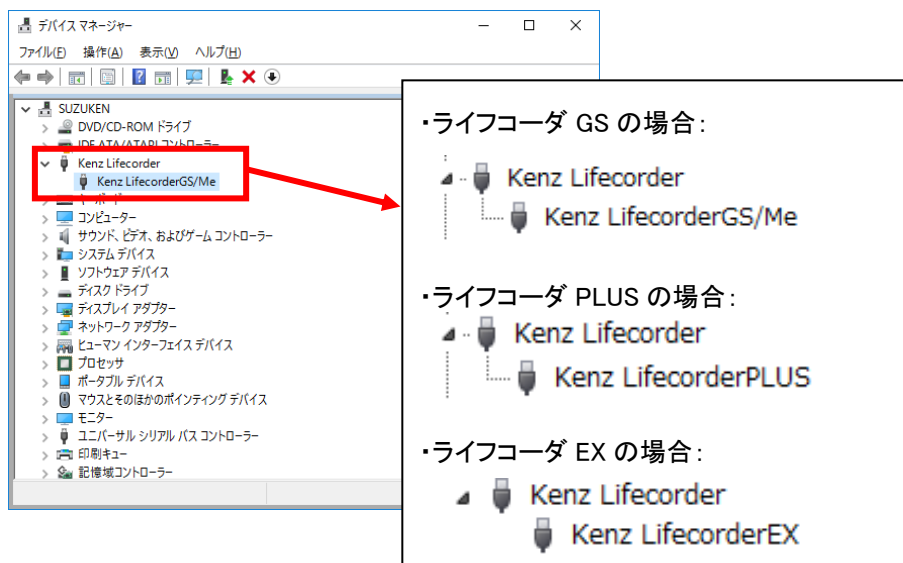
⑧ ドライバソフトがインストールされます。



⑨ 以下の画面が表示されますので、[閉じる] ボタンをクリックして終了してください。



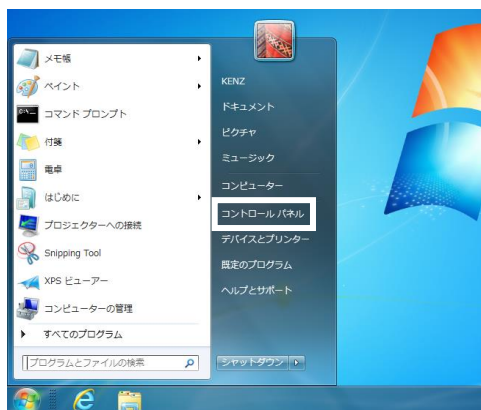
⑩ 以下の画面に更新されます。[Kenz LifecorderGS/Me] と表示されていることを確認してください。



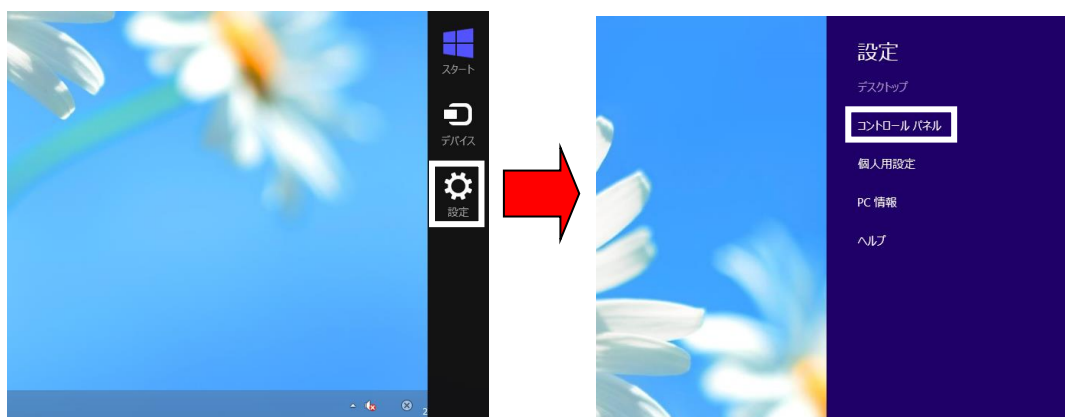
## Windows Vista / 7 / 8 / 8.1 の場合

- ① Windows Vista / 7 をご使用の場合はスタートメニューの「コントロールパネル」をクリックしてください。  
Windows 8 / 8.1 をご使用の場合はデスクトップ画面でマウスポインタを画面右端に移動させることで表示されるメニューから「設定」→「コントロールパネル」の順番にクリックしてください。

### ・Windows Vista / 7 の場合

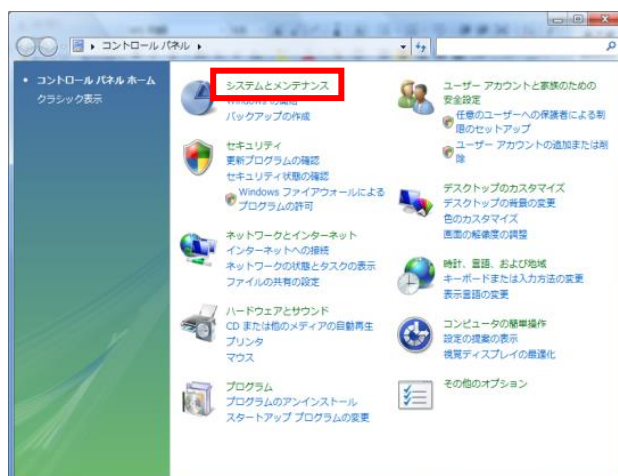


### ・Windows 8 / 8.1 の場合



- ② Windows Vista をご使用の場合は「システムとメンテナンス」をクリックしてください。  
Windows 7 / 8 / 8.1 をご使用の場合は「ハードウェアとサウンド」をクリックしてください。

### ・Windows Vista の場合



## ・Windows 7 / 8 / 8.1 の場合

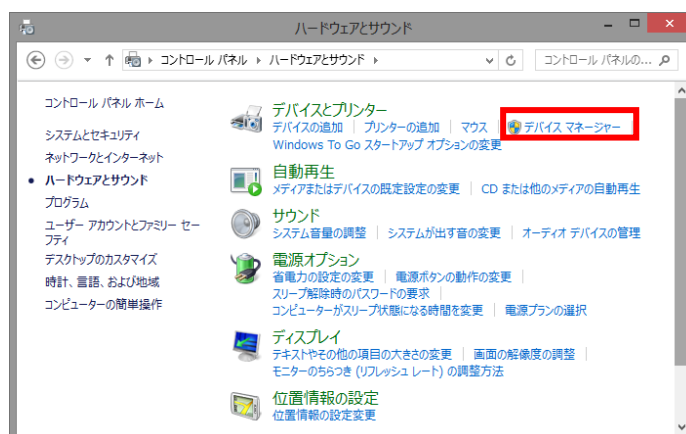


- ③ Windows Vista をご使用の場合は [デバイスマネージャ] をクリックしてください。  
Windows 7 / 8 / 8.1 をご使用の場合は [デバイスマネージャー] をクリックしてください。

## ・Windows Vista の場合



## ・Windows 7 / 8 / 8.1 の場合

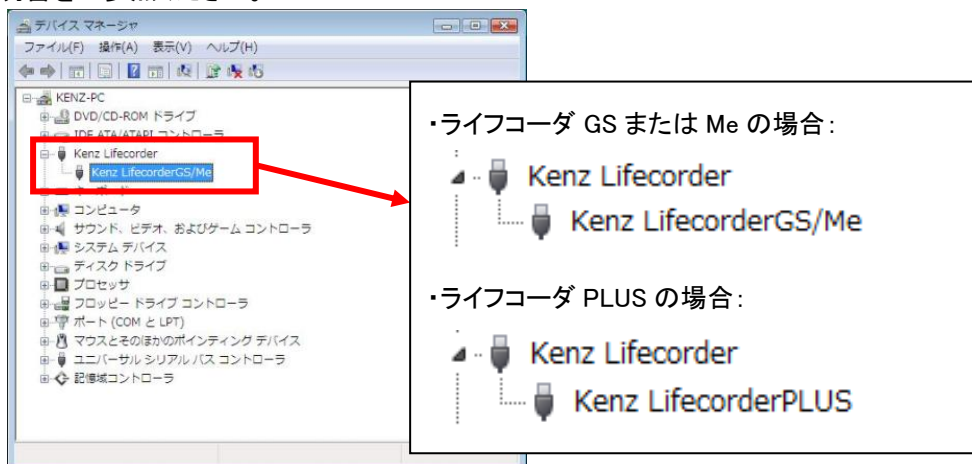


### ＜注意＞

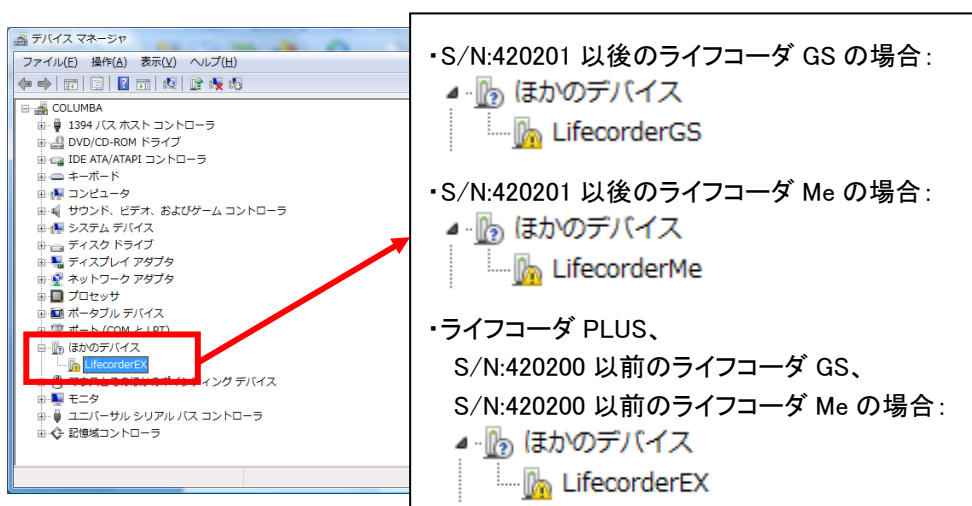
OS の設定によっては、[デバイス マネージャ] または [デバイス マネージャー] をクリックすると、「ユーザ アカウント制御」画面または「ユーザ アカウント制御」画面が表示される場合があります。表示された場合は、[続行]をクリックしてください。「デバイスマネージャ」画面が表示されます。



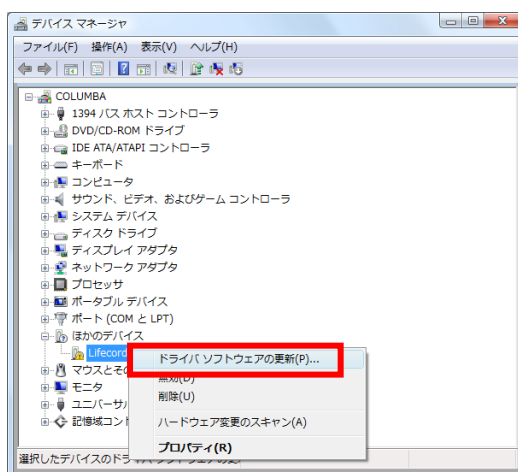
- ④ ドライバが正しくインストールされている場合は以下の画面が表示されます。  
この状態でライフライザー05パーソナルとの通信が行えない場合は、ライフコードの問題が考えられますので、ライフコードの説明書をご参照ください。



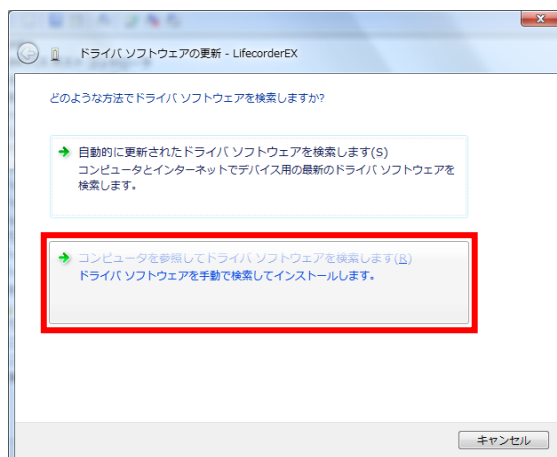
以下の画面のように [!] のマークが表示されている場合は、USB ドライバに問題があります。  
⑤に進んでください。



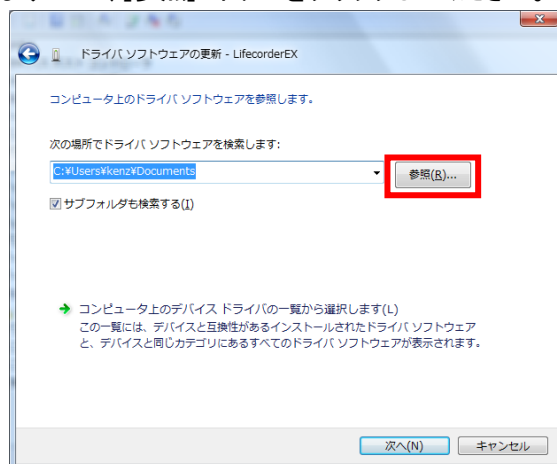
- ⑤ [!LifecorderEX] を右クリックし、[ドライバソフトウェアの更新] をクリックしてください。



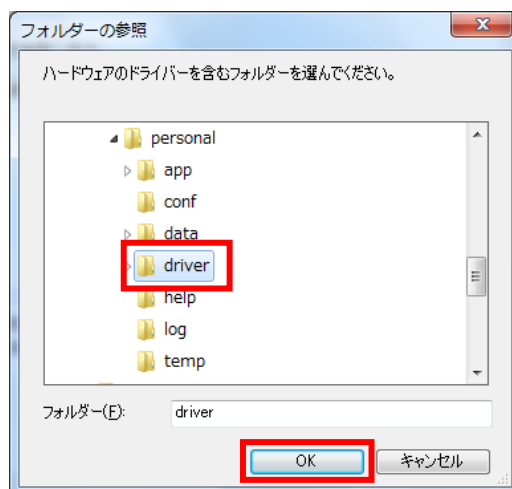
- ⑥ 以下の画面が表示されますので、[コンピュータを参照してドライバソフトウェアを検索します] ボタンをクリックしてください。



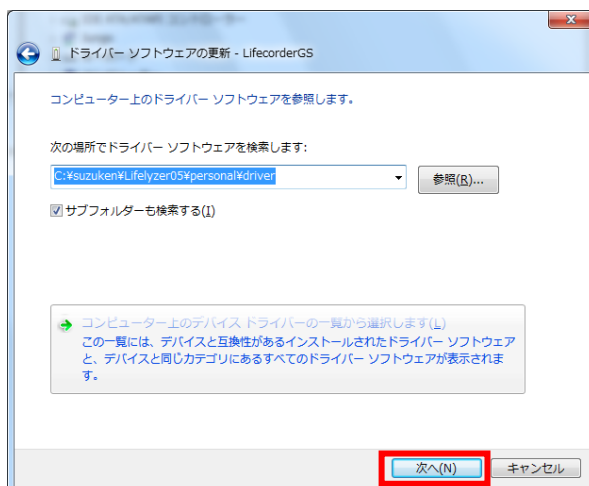
- ⑦ 以下の画面が表示されますので、[参照] ボタンをクリックしてください。



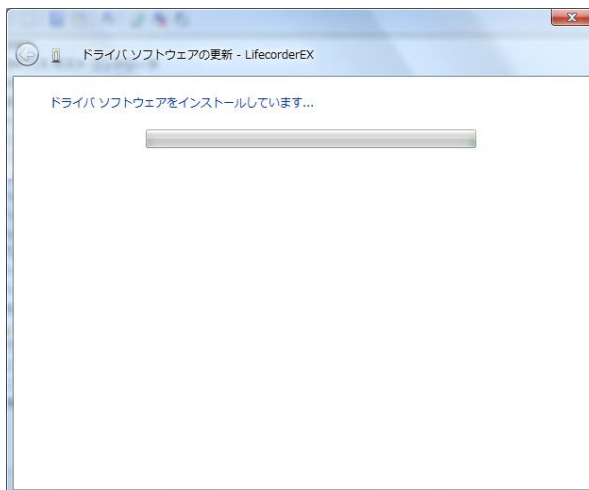
- ⑧ ライフライザー05パーソナルをインストールしたフォルダの [personal] フォルダ内にある [driver] フォルダを選択して、[OK] ボタンをクリックしてください。  
初期設定でインストールした場合、[driver] フォルダのパスは、C:\\$suzuken¥Lifelyzer05¥personal¥driver となります。



- ⑨ 以下の画面が表示されますので、[次へ] ボタンをクリックしてください。



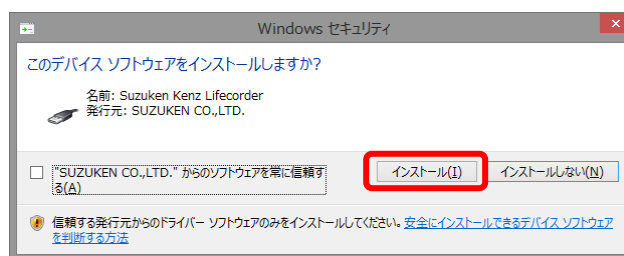
- ⑩ ドライバソフトがインストールされます。



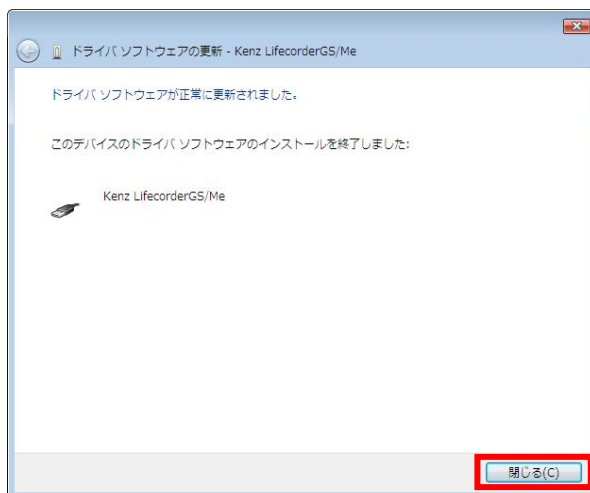
## <注意>

インストール中に右の画面が表示される場合があります。

画面が表示されましたら、「インストール」をクリックしてください。



- ⑪ 以下の画面が表示されますので、[閉じる] ボタンをクリックして終了してください。



- ⑫ 以下の画面に更新されます。[KENZ LifecorderGS/Me] と表示されていることを確認してください。

